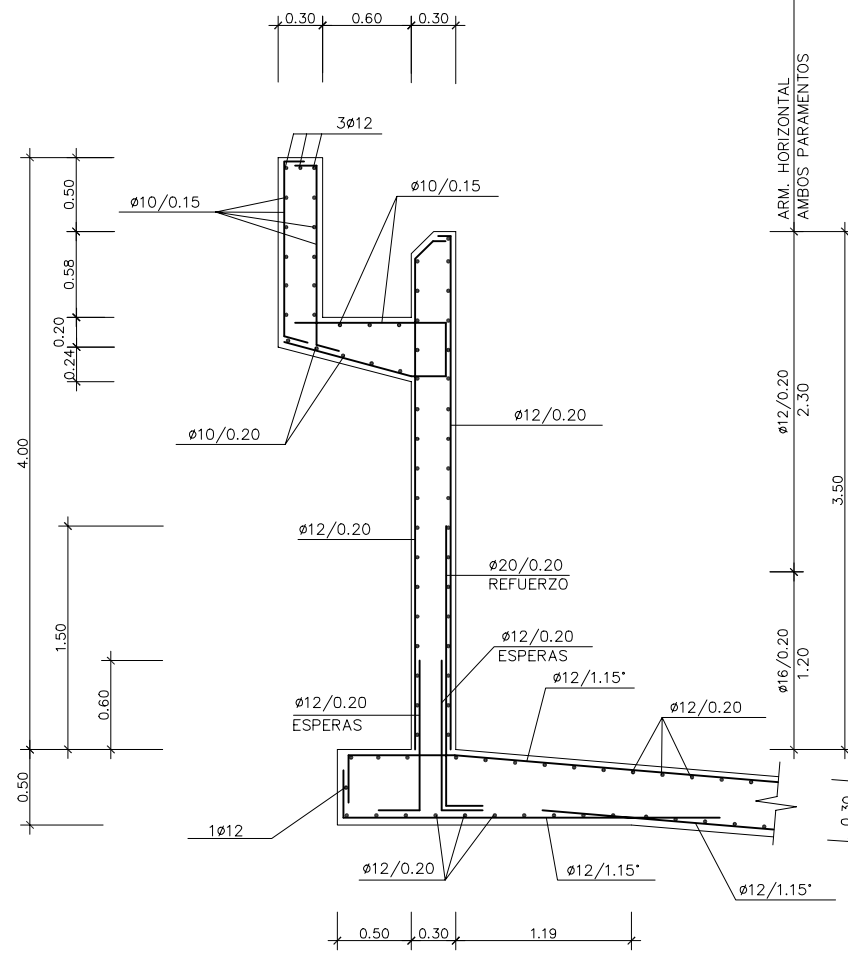
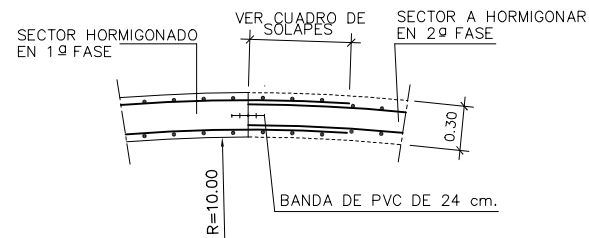


ARMADURAS EN COLUMNA CENTRAL
ESCALA 1:25

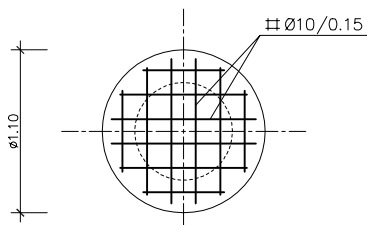


SECCION B-B
ESCALA 1:25

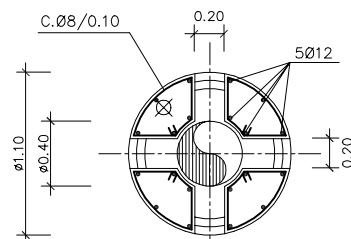
DETALLE DE JUNTA VERTICAL
DE HORMIGONADO



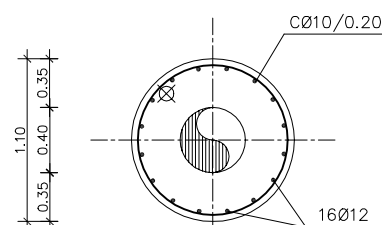
PLANTA - SECCION
ESCALA 1:25



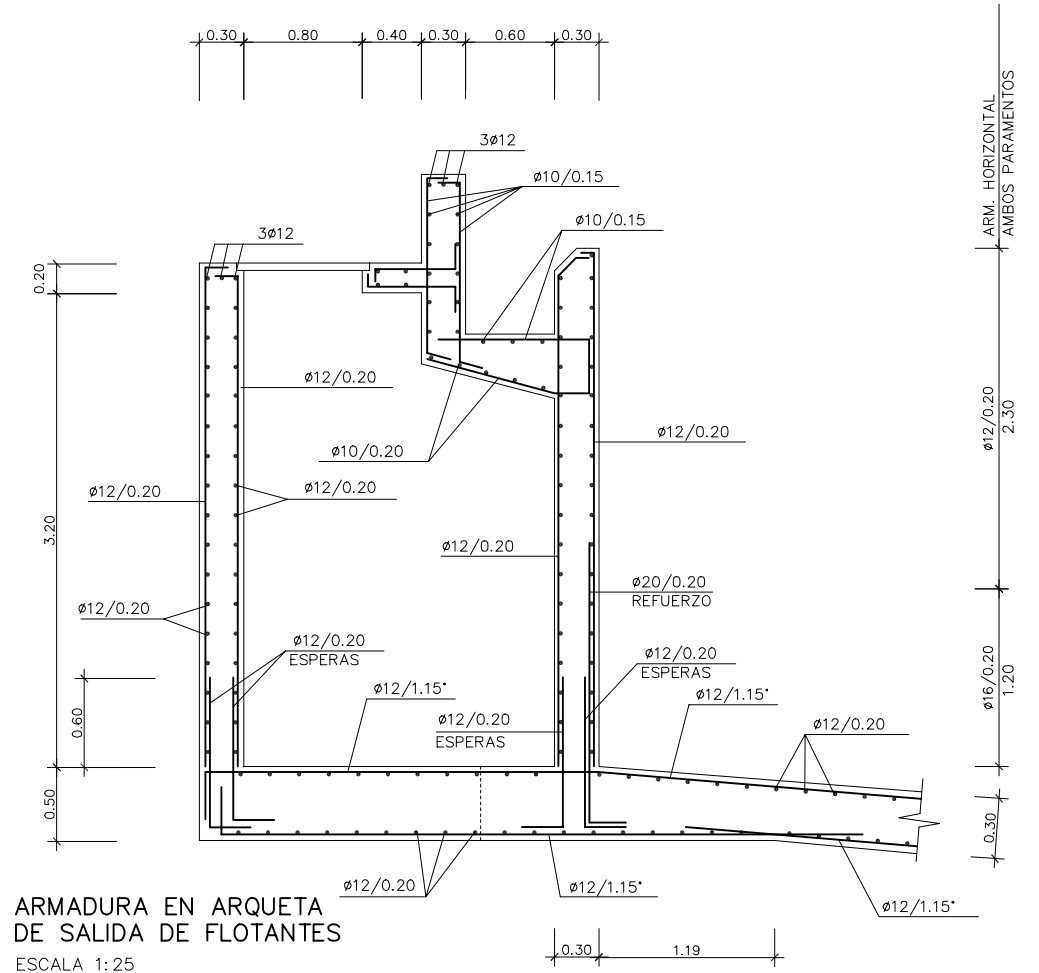
SECCION A-A
ESCALA 1:25



SECCION B-B
ESCALA 1:25



SECCION C-C
ESCALA 1:25



ARMADURA EN ARQUETA
DE SALIDA DE FLOTANTES
ESCALA 1:25

CARACTERISTICAS DE LOS MATERIALES	
HORMIGON TIPO HA-30 SR	$f_{ck} = 30 \text{ N/mm}^2$
ACERO DE ARMADURAS B 500 S	$f_y \geq 500 \text{ N/mm}^2$

NIVELES DE CONTROL Y COEFICIENTES DE SEGURIDAD	
CONTROL ACERO A NIVEL NORMAL	$\gamma_s = 1.15$
CONTROL HORMIGON A NIVEL NORMAL	$\gamma_c = 1.50$
CONTROL DE EJECUCION NORMAL: -CARGAS PERMANENTES	$\gamma = 1.50$
CONTROL DE EJECUCION NORMAL: -CARGAS VARIABLES	$\gamma = 1.60$

NOTA :
EL RECUBRIMIENTO MINIMO DE LAS ARMADURAS PRINCIPALES SERA DE 4.0 cm. (AMBIENTES TIPO IIa-Qb y IV)